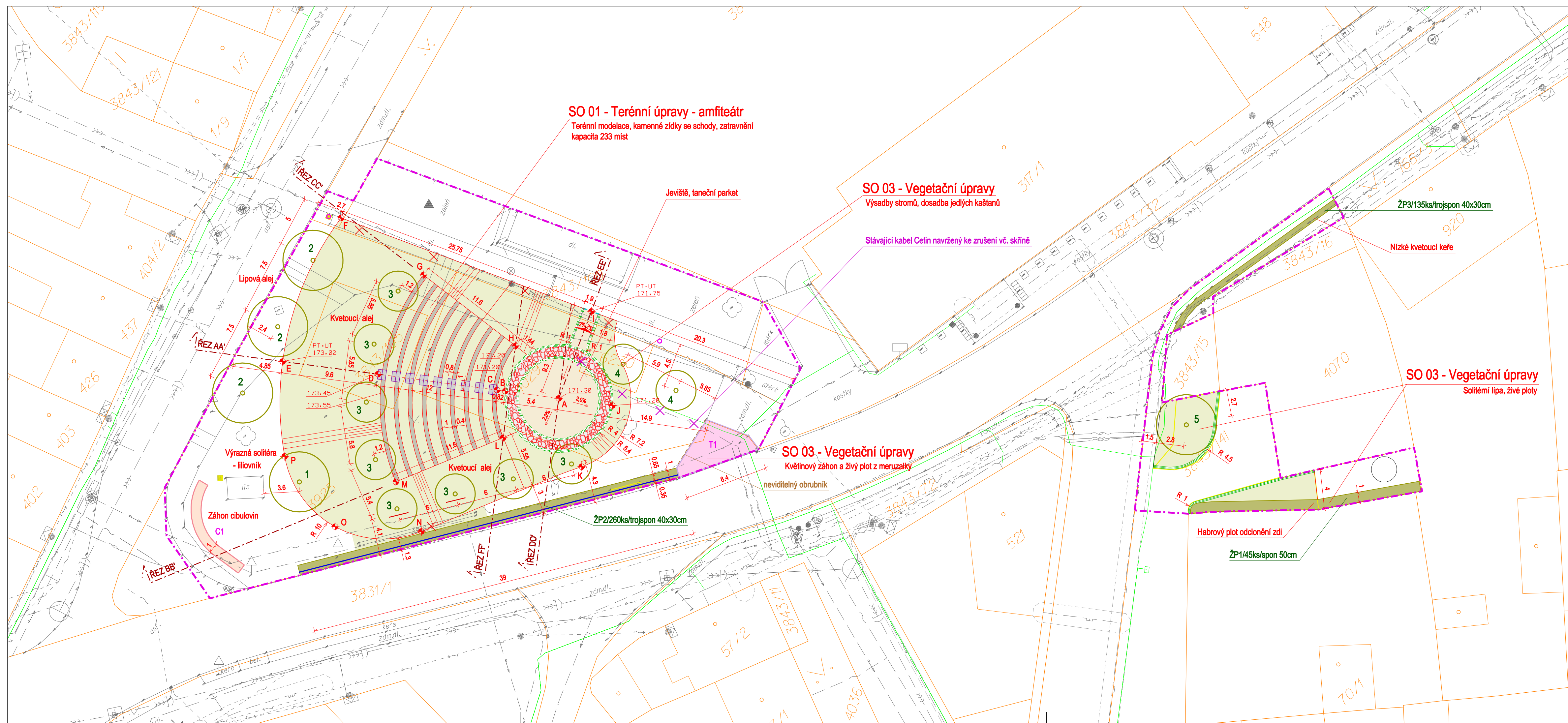


Revitalizace návsi Rakvice

Koordinální situační výkres - část 2 1:250



LEGENDA

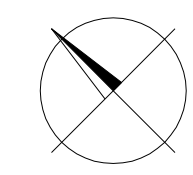
- stávající stav
- odstraňované prvky
- navrhované stavby
- žulové odseky tříděné běžové - pochozí - propustný povrch
- kamenné šlapáky - propustný povrch
- dvojitá vrstva z žulové kostky drobné - zapuštěný
- dvojitá vrstva z žulové kostky drobné - vyvýšený 20 mm
- betonový obrubník tl. 50 mm - zapuštěný
- kamenná zídka
- odstraňovaná zeleň (stromy, keře, nárosty)
- stávající strom
- navrhovaný strom, navrhovaný strom s protikořenovou bariérou
- ŽP1 navrhované živé ploty
- T1 navrhované záhony trvalek
- C1 navrhované cibuloviny - mechanizovaná výsadba šířka pruhu 1m
- parkový trávnik k založení
- kovové zábradlí
- odpadkový koš
- hranice a čísla parcel v KN
- hranice řešeného území
- výtýčovací body

STÁVAJÍCÍ INŽENÝRSKÉ SÍTĚ

- vedení NN
- plynovod
- vodovod
- sdílovací vedení
- kanalizace
- Internet4you
- podzemní kabel Cetin - navrhovaný ke zrušení (majitel Cetin)

SEZNAM STAVEBNÍCH OBJEKTŮ

- SO 01 Terénní úpravy - amfiteátr
- SO 02 Drobná architektura a mobiliář
- SO 03 Vegetační úpravy



NAVRHOVAL A VYPRACOVAL ING. A.VRÁNOVÁ, MgA. L.VRÁNA, Ž.GABRIELOVÁ		ODPOVĚDNÝ PROJEKTANT ING. ALENA VRÁNOVÁ	
INVESTOR: Obec Rakvice, Náměstí 22, 691 03 Rakvice			
LOKALITA: k.ú. Rakvice			
Revitalizace návsi Rakvice		FORMÁT 4xA4	
Koordinační situační výkres - část 2		DATUM 3/2024	
		STUPEŇ DUSP/DPS	
		PROFESE KRAJ.ARCH.	
		ZAKÁZKA ČÍSLO 1/2024	
		MĚŘÍTKO 1:250	
		Č. VÝKRESU C.3.2	